

**Lader**  
Axel Kufus | 1996

[www.moormann.de](http://www.moormann.de)



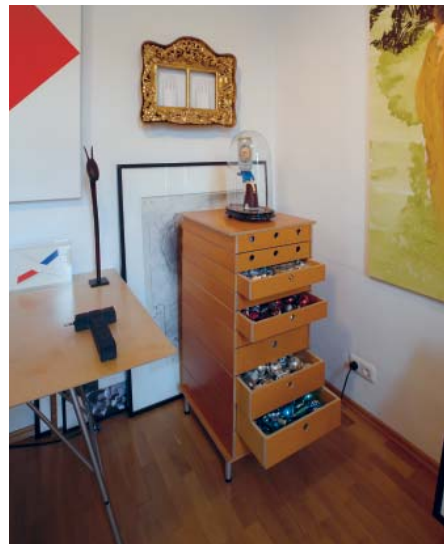
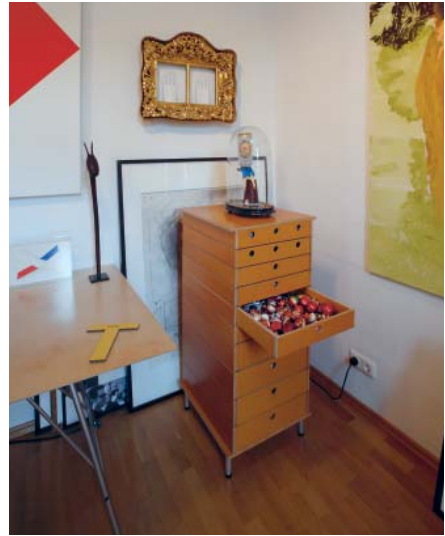


Das Baukastensystem besteht aus Schubkästen und Korpuselementen in vier Höhen, die beliebig übereinander angeordnet werden können. Durch Drehen der Schubkasten-Blende kann die Frontansicht individuell gestaltet werden: Auf der einen Seite befindet sich ein einzelnes Griffloch, auf der anderen zwei zusätzliche Löcher, in die sich Zahlen-, Buchstaben- und Symboletiketten einstecken lassen.

*This modular system consists of drawers and frame elements (in four sizes) which can be arranged in any combination. The drawers have two different fronts. One front has a single finger hole, the other has two additional holes, for inserting numbered, lettered, or symbol labels.*

#### **Auszeichnungen/awards**

| The International Design Yearbook 97/98

















### Maße/measurements

Höhe variabel/height variable  
t/d 51,0 cm

Schubkastenelemente/elements  
h/h 7,1 cm/10,8 cm/14,6 cm/  
29,5 cm

Schubkastenelement: Schub-  
kasten, Seiten, Rückwand  
element: drawer, side panel,  
rear wall

Das System ist frei kombinier-  
bar. Lader wird fertig montiert  
geliefert.

*The system elements can be  
arranged in any combination.  
Lader is delivered completely  
assembled.*



b/w 44,2 cm



b/w 83,2 cm



b/w 122,0 cm



b/w 161,0 cm



**Material/material**

FU (Sperrholz, Birke)/  
FU (birch plywood)



natur klarlackiert  
natural clear varnish



weiß/white



schwarz/  
black



rot/red

**Schubkasten/drawer**



natur klarlackiert  
natural clear varnish



weiß/white



schwarz/  
black



rot/red



Zartgelb  
light yellow



Eisblau  
ice blue



Steingrau  
stone grey



Umbragrau  
umbra grey



Moorgrün  
moor green

**Deckplatte/top**



natur klarlackiert  
natural clear  
varnish



weiß/white



schwarz/  
black



rot/red

Originalfarben können von den  
dargestellten Farben abweichen.  
The original colours may vary in  
comparison to the shown colours.

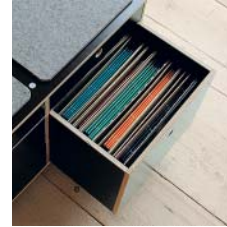
## Zubehör/features



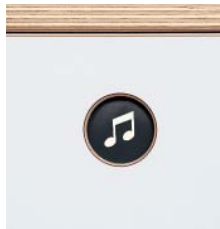
Einwurffach/*slotted compartment*  
Schubkasten/*drawer*  
h/h 7,1 cm  
Seiten/*side panels*  
h/h 10,8 cm



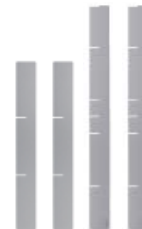
Sitzkissen aus Filz  
*felt cushions*  
rot/*red*, grau/*grey*



Hängeregister-Einsatz,  
Aluminium natur/  
*metal-rod-hanging-file support, aluminium natural*



Etiketten/*labels*



Schubkasteneinteilung  
*drawer separation*